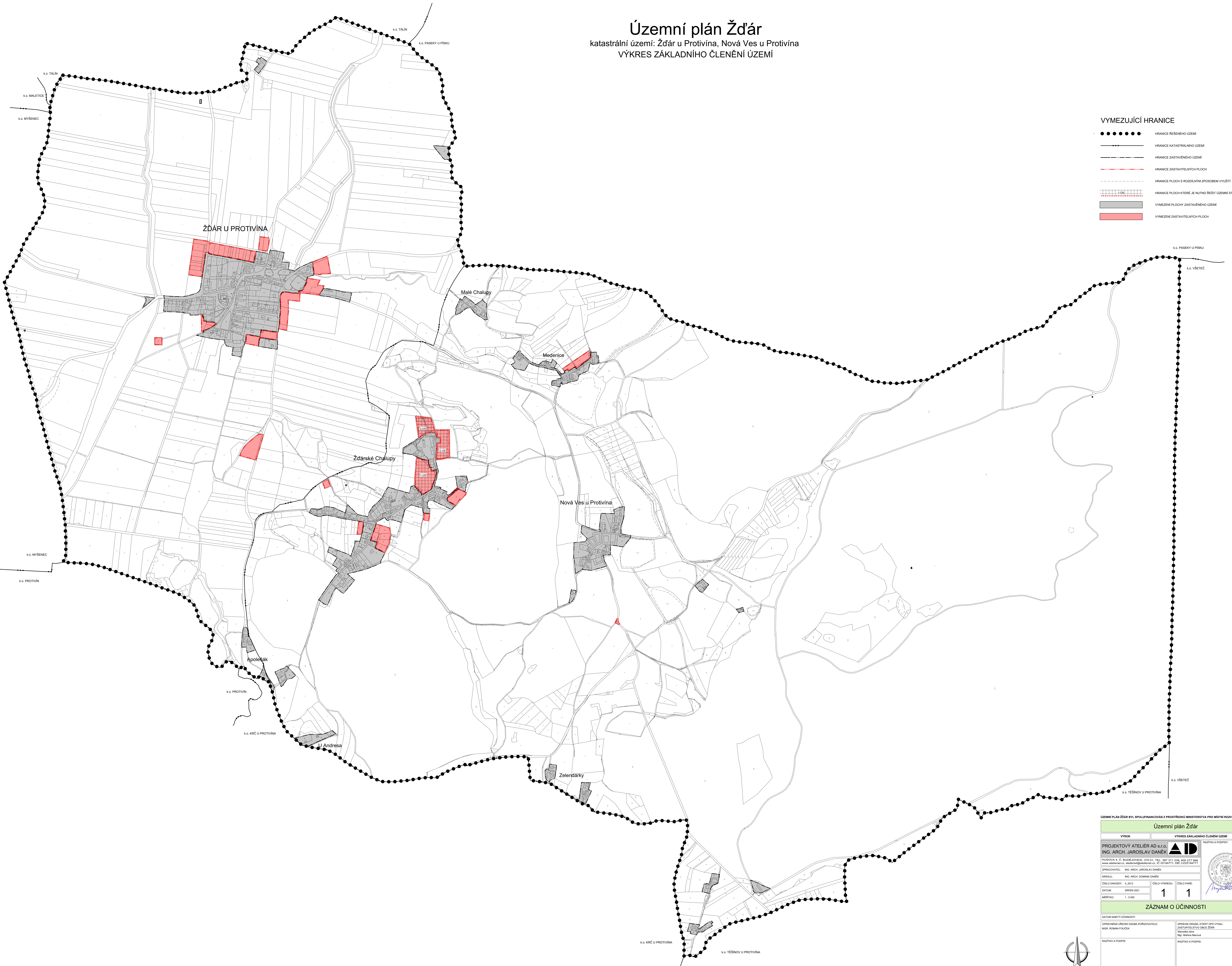


Územní plán Žďár

katastrální území: Žďár u Protivína, Nová Ves u Protivína
VÝKRES ZÁKLADNÍHO ČLENĚNÍ ÚZEMÍ



VYMEZUJÍCÍ HRANICE

| | |
|----------|--|
| ●●●●●●●● | HRANICE ŘEŠENÉHO ÚZEMÍ |
| ————— | HRANICE KATASTRÁLNÍHO ÚZEMÍ |
| ————— | HRANICE ZASTAVĚNÉHO ÚZEMÍ |
| ————— | HRANICE ZASTAVITELNÝCH PLOCH |
| ————— | HRANICE PLOCH S ROZLIŠNÝM ZPŮSOBEM VYUŽITÍ |
| ————— | HRANICE PLOCH KTERÉ JE NUTNO ŘEŠIT ÚZEMNÍ STUDIÍ |
| ■ | VYMEZENÍ PLOCHY ZASTAVĚNÉHO ÚZEMÍ |
| ■ | VYMEZENÍ ZASTAVITELNÝCH PLOCH |

ÚZEMNÍ PLÁN ŽDÁR BYL SPOLUPRACOVÁN Z PROSTŘEDKŮ MINISTERSTVA PRO MÍSTNÍ ROZVOJ ČR.

| | |
|---|--|
| Územní plán Žďár | |
| VÝROK | VÝKRES ZÁKLADNÍHO ČLENĚNÍ ÚZEMÍ |
| PROJEKTOVÝ ATELIÉR AD s.r.o. ING. ARCH. JAROSLAV DANĚK | RAZÍTKA A POPSY |
| MUSKOVA 4, C. BUDĚJOVICE, 370 01, TEL. 387 311 238, 602 277 988 www.adatelieri.cz, adatelieri@adatelieri.cz, IČ: 251164771, DIČ: CZ251164771 | |
| ZPŮSOBATEL: ING. ARCH. JAROSLAV DANĚK | |
| PRŮBĚH: ING. ARCH. ODSAHNĚNÍ DŮDĚ | |
| ČÍSLO ZÁKAZNÍ: 4_2013 | ČÍSLO VÝKRESU: 1 |
| CELOVÝ VÝKRES: 1 | CELOVÝ PANE: 1 |
| DATA: SRPEN 2021 | |
| MĚŘITKO: 1 : 5 000 | |
| ZÁZNAM O ÚČINNOSTI | |
| DATA MĚŘITÍ ÚČINNOSTI: | |
| OPRAVNĚNÁ OSOBA PORUČOATELE: MGR. RICHARD POLČEK | SPRÁVNÍ ORGÁN, KTERÝ ÚPŘ VYDAL: ZASTUPITELSTVO OBCE ŽDÁR Starosta obce Mg. Martina Marová |
| RAZÍTKO A POPSY: | RAZÍTKO A POPSY: |

